

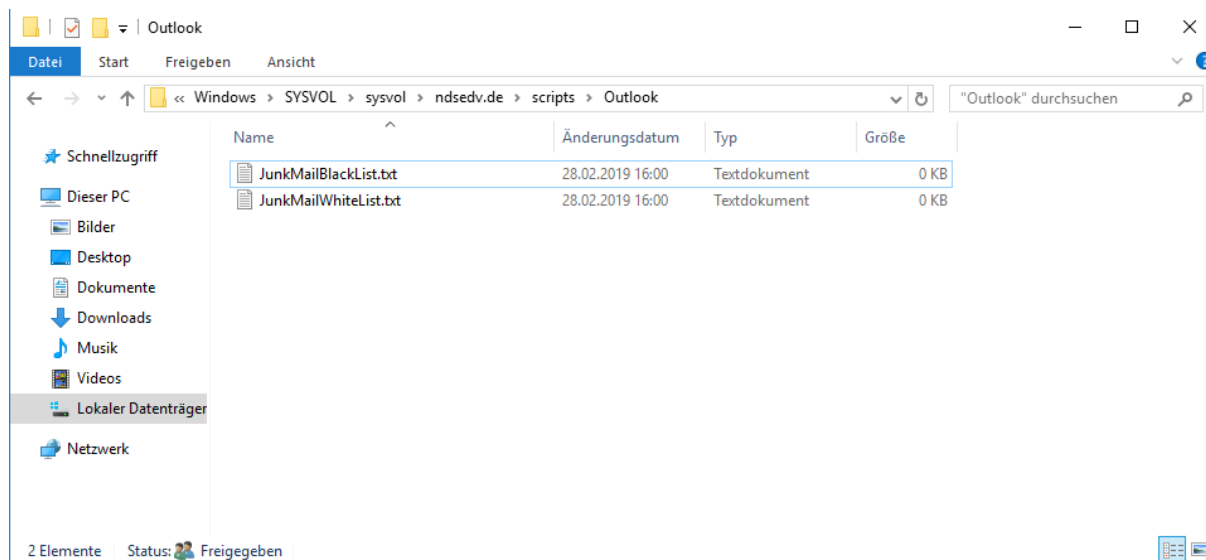


## Outlook 2016 Junk-E-Mail GPO

Die Basisfunktion lässt sich wie in dieser Richtlinie abgebildet ganz einfach umsetzen.

Benutzerkonfiguration (Aktiviert)			Ausblenden
Richtlinien			Ausblenden
Administrative Vorlagen			Ausblenden
Richtliniendefinitionen (ADMX-Dateien) wurden aus dem zentralen Speicher abgerufen.			
Microsoft Outlook 2010/Outlook-Optionen/Einstellungen/Junk-E-Mail			Ausblenden
Richtlinie	Einstellung	Kommentar	
E-Mail-Empfänger den Listen sicherer Absender der Benutzer hinzufügen	Aktiviert		
Junk-E-Mail-Importliste überschreiben oder daran anfügen	Aktiviert		
Junk-E-Mail-Schutzstufe	Aktiviert		
Stufe auswählen:		Niedrig (Standard)	
Richtlinie	Einstellung	Kommentar	
Pfad zur Liste 'Blockierte Absender' angeben	Aktiviert		
Vollständigen Pfad und Dateinamen für die Liste 'Blockierte Absender' angeben		\\ndsedv.de\NETLOGON\Outlook\JunkMail\BlackList.txt	
Richtlinie	Einstellung	Kommentar	
Pfad zur Liste 'Sichere Absender' angeben	Aktiviert		
Vollständigen Pfad und Dateinamen für die Liste 'Sichere Absender' angeben		\\ndsedv.de\NETLOGON\Outlook\JunkMail\WhiteList.txt	
Microsoft Outlook 2016/Outlook-Optionen/Einstellungen/Junk-E-Mail			Ausblenden
Richtlinie	Einstellung	Kommentar	
E-Mail-Empfänger den Listen sicherer Absender der Benutzer hinzufügen	Aktiviert		
Junk-E-Mail-Importliste überschreiben oder daran anfügen	Aktiviert		
Junk-E-Mail-Schutzstufe	Aktiviert		
Stufe auswählen:		Niedrig (Standard)	
Richtlinie	Einstellung	Kommentar	
Pfad zur Liste 'Blockierte Absender' angeben	Aktiviert		
Vollständigen Pfad und Dateinamen für die Liste 'Blockierte Absender' angeben		\\ndsedv.de\NETLOGON\Outlook\JunkMail\BlackList.txt	
Richtlinie	Einstellung	Kommentar	
Pfad zur Liste 'Sichere Absender' angeben	Aktiviert		
Vollständigen Pfad und Dateinamen für die Liste 'Sichere Absender' angeben		\\ndsedv.de\NETLOGON\Outlook\JunkMail\WhiteList.txt	
Richtlinie	Einstellung	Kommentar	
Trigger zur Anwendung der Einstellungen für die Junk-E-Mail-Liste	Aktiviert		

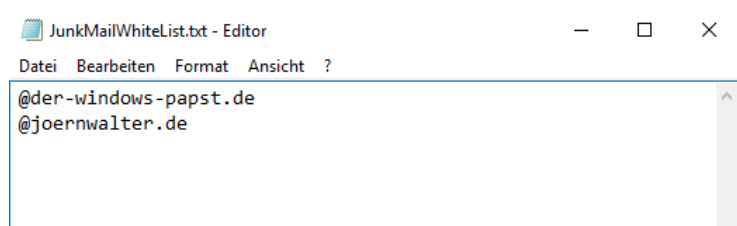
Der Pfad in dem die beiden Listen liegen:



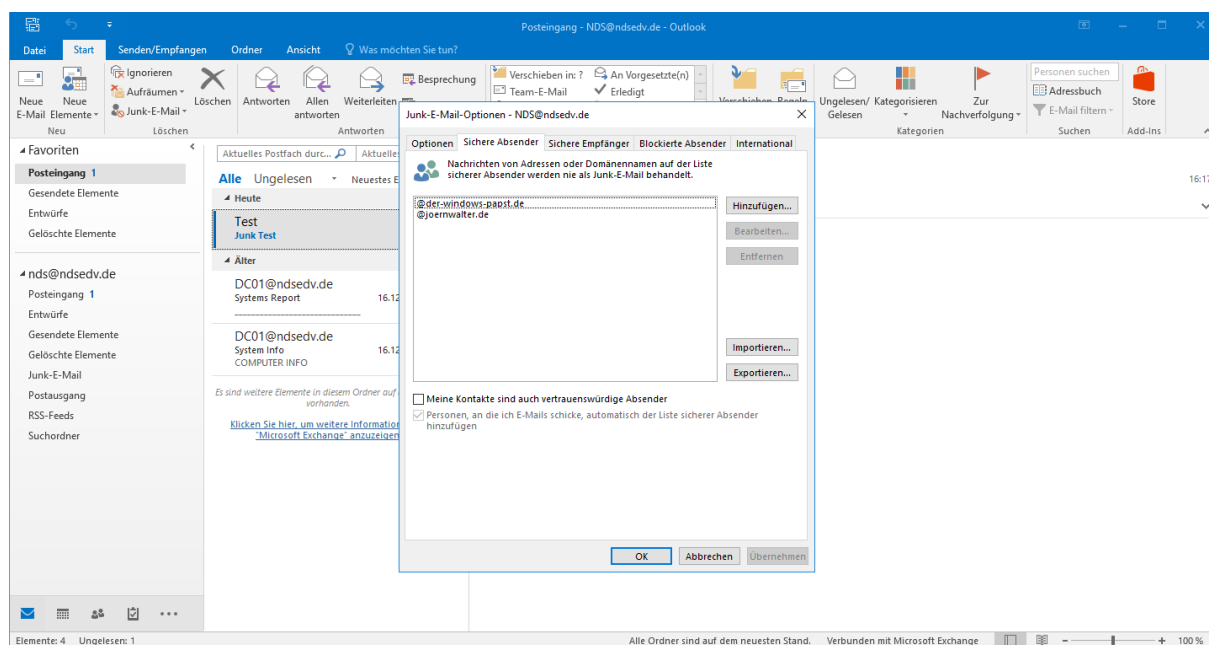


## Outlook 2016 Junk-E-Mail GPO

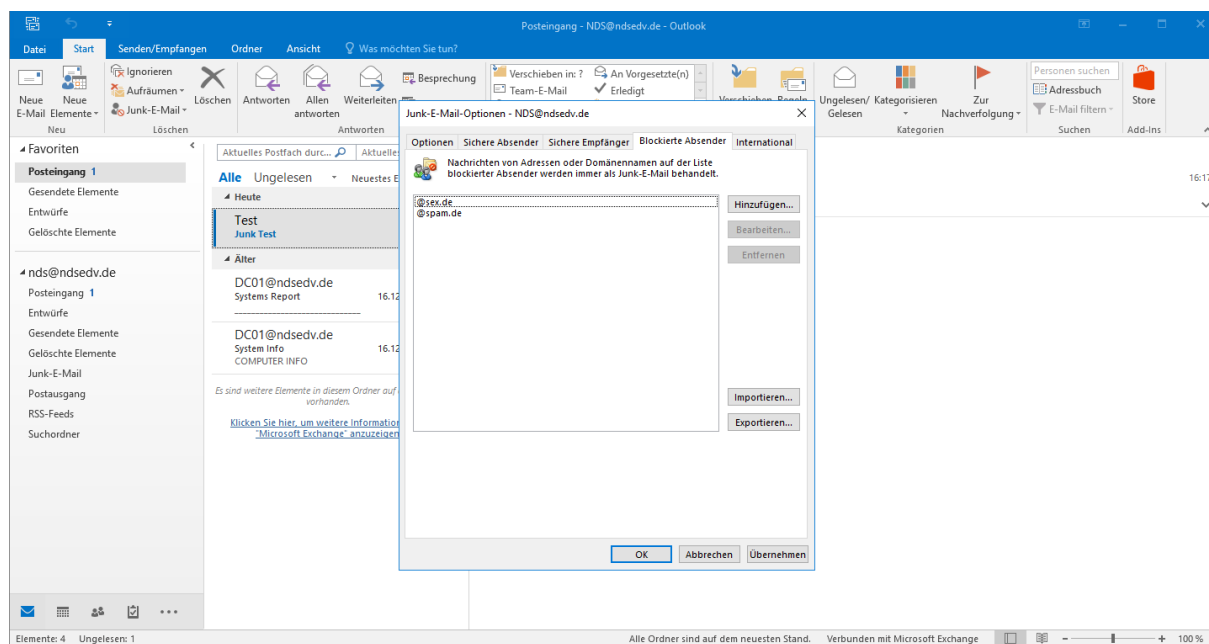
Inhalt einer Liste:



Sobald das neue GPO auf die OU der Benutzer verknüpft ist, gelten neue Regeln zum Thema Junk-E-Mail.



Outlook zeigt den Inhalt der beiden Listen sauber an:





## **Outlook 2016 Junk-E-Mail GPO**

Grundsätzlich gehört ein Konzept ausgearbeitet.

Gibt es bereits einen aktuellen und aktiven Junk-E-Mail-Filter z.B. durch den Einsatz einer Netzwerkkomponente (Loadbalancer), oder wird der bereits auf dem Exchange gepflegt. Die Richtlinien bzw. die eingesetzten Technologien müssen harmonisieren bzw. synchron laufen.